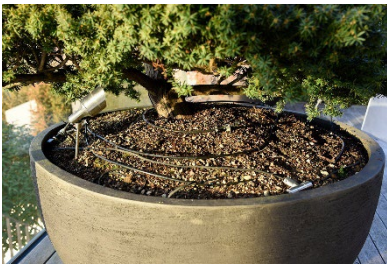


Herbstzeit - Infos & Tipps

Sehr geehrte Damen und Herren

Nach einem langen und warmen Sommer, werden nun die Tage immer kürzer und die Temperaturen beginnen zu sinken. Der Herbst hält Einzug und damit ist es an der Zeit für die letzten Herbst- und Aufräumarbeiten im Garten. Gerne weisen wir Sie darauf hin, die Wasseranlagen, Pflanzen und Geräte einzuwintern sowie die Holzstapel in Flammengrill und Holzregalen zu lockern. Wir wünschen Ihnen eine schöne Herbstzeit.

Ihr Wetzel-Team



Einwintern resp. Entleeren der Wasseranlagen - Pool, Brunnen, Bewässerung, Aussenküche, Dusche

Bevor es frostig wird, entleeren und versorgen Sie die Aussen-Wasseranlagen **winterfest**. Dies betrifft:

- Leitungen bei Pool und Schwimmteich
- Brunnen
- Bewässerungsanlage
- Wasserhahn bei Flammengrill Aussenküche
- Aussendusche

Brunnen und Poolleitungen dürfen kein stehendes Wasser aufweisen. Bewässerungsanlagen blasen Sie nach Möglichkeit mit dem Kompressor aus.



Pool auf Winterbetrieb umstellen und Wasserpflanzen schneiden

Ihren Pool können Sie auf **Winterbetrieb** umstellen. Ist die Rückspülung gemacht? Gerne unterstützen wir Sie bei Bedarf.

Wasserpflanzen, welche geschnitten werden müssen, sollten jetzt fachgerecht und der Jahreszeit angepasst **zurückgeschnitten** werden. Möchten Sie die Pflanzen durch unsere Fachpersonen schneiden lassen, kontaktieren Sie uns bitte für einen Termin.



Holzstapel in Flammengrill und Regalen

Damit aufquellendes Holz genug Platz hat und nicht zu stark gegen die Aussenwende drückt, weisen wir Sie darauf hin, dass das Holzregal über den Herbst/Winter **nicht zu kompakt** gestapelt werden darf. Bitte entfernen Sie dafür einige Holzscheite.



Einwintern heikler Pflanzen

Heikle südländische Pflanzen packen Sie für die kalten Wintermonate warm ein.

Bitte vergessen Sie nicht, die Pflanzen auch im Winter zu wässern, insbesondere die Immergrünen.



Neu- und Ersatzpflanzung

Die Herbstzeit ist der ideale Zeitpunkt für das **Ein- und Umsetzen von neuen Pflanzen**. **Blumenzwiebeln** werden im Herbst gepflanzt, damit diese im Frühling spriessen und Sie sich an Farben und Gerüchen erfreuen können.

Kleinere Bäume und Sträucher können im milden Frühherbst umgepflanzt werden, solange kein Frost angekündigt ist. Giessen Sie die Pflanzen, bis sie fest angewachsen sind.

Eine grosse Auswahl an Pflanzen und Sträuchern haben wir bei uns im Showgarten für Sie bereit. Gerne können Sie einen Termin für eine Führung und Beratung vereinbaren.

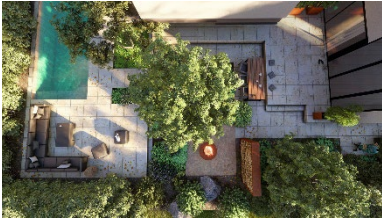


Rasen- und Blumenwiesenpflege vor dem Winter

Solange der Rasen wächst, müssen Sie mähen. Vor dem Winter **mähen Sie den Rasen nochmals tief**, damit keine Fäulnis entsteht.

Ihren Rasenroboter reinigen Sie und wintern diesen ein. Nutzen Sie die Winterpause für den **Service des Rasenroboters**. Sie verlängern damit die Leistungsfähigkeit der Maschine. Gerne nehmen wir Ihr Gerät entgegen und organisieren den Service bei unserem Fachhändler.

Bei der **Blumenwiese** ist es wichtig, den Mäusen keine Chance zu geben, die sich gerne im umgeknickten Gras und unter dem Schnee verstecken und einnisten. Schneiden Sie die Wiese jetzt nochmals zurück. Die Mäharbeiten werden im Frühsommer enorm erleichtert, wenn kein faules und altes Gras dazwischen ist.



Planungszeit für Gartenumgestaltung

Steht eine Veränderung im Garten oder auf der Terrasse an?

Während der Winterzeit hat man oftmals mehr Zeit und Muse, um Ideen und Wünsche zu skizzieren. Teilen Sie Ihre Gedanken mit uns und lassen Sie sich von uns beraten.